



Weiterbildung in der Akademie



Teil 3: Aufbaumodule

Hier können alle Absolventen der Fokusausbildung bestimmte Inhalte praxisnah und mit vielen anregenden Übungs- und Erfahrungselementen vertiefen. Die AusbilderInnen verfügen über umfangreiche und fundierte Praxiserfahrung in der Begleitung und Ausbildung von Menschen, Familien und Institutionen/Betrieben/Firmen.

Die unterschiedlichen Tätigkeitsschwerpunkte aus den Bereichen:

- + strategischen Business
- + Führung
- + Vertrieb
- + körperbetonte fundierten Tätigkeit im Gesundheitsbereich
- + Betriebliches Gesundheitsmanagement

sowie umfassender Erfahrung in der jeweils eigenen Praxis eint den hohen Qualitätsanspruch und die breitgefächerte Ausbildung und den stetigen Wunsch nach Weiterentwicklung und Vereinfachung der Konzepte und Handlungsweisen, mit dem Ziel, den begleiteten Menschen und Firmen praktikable und nachhaltige „Hilfe zur Selbsthilfe“ an die Hand zu geben.

Aufbaumodul 1: Teamcoaching und Kreativität (2 Tage)

Ein erfolgreicher Coach begegnet unterschiedlichen Situationen mit einem stimmigen Handeln. In diesem Modul werden Sie eigene Coaching-Werkzeuge entwickeln und lernen, wie Sie Ihr „Können“ kreativ für Anliegen von Einzelnen und Teams perfekt einsetzen.

- + Team-Coaching initiieren und begleiten
- + Grundlagen der Kreativität im Coaching
- + Wirkungsvolle Kreativitätstechniken
- + Eigene Werkzeuge entwickeln und erproben

Aufbaumodul 2: Konfliktberatung im System (2 Tage)

Konflikte zwischen Personen oder innerhalb von Organisationen und Teams sind oft auch Gegenstand von Coaching. Die Teilnehmer werden in diesem Seminar unterschiedliche Konflikt Diagnosen und Strategien der Konfliktbearbeitung kennenlernen und versuchsweise anwenden. Individuelle, interaktive und systemische Phänomene als Ausgangspunkt für Konflikte in Organisationen werden an Fallbeispielen dargestellt bzw. rekonstruiert.

Gelöste Konflikte sind ein Gewinn für den Einzelnen und im betriebswirtschaftlichen Sinne für das Unternehmen. Dieses Modul versetzt Sie in die Lage, Konflikte zu erkennen und ihre Entstehung zu verstehen. Sie lernen Konflikte emotional einfühlend zu begleiten und mit den Beteiligten zu lösen.

- + Ursachen, Diagnosen und Auswirkungen systemischer Konflikte
- + Entstehung und Klärung persönlicher Konflikte im beruflichen Alltag
- + Strategien und Werkzeuge zur Konfliktlösung
- + Akzeptierte Lösungen langfristig verankern

Pluspunkte für Ihr Unternehmen



Claudia Effertz
Gesunde Unternehmen

Wiesenpromenade 2
64673 Zwingenberg

Telefon +49 (0) 6251.8691179
Mobil +49 (0) 163.7827534

claudia.effertz@
gesundeunternehmen.com
www.gesundeunternehmen.com



Heike Winkler
WEITBlick

Försterweg 32a
90607 Rückersdorf

Mobil +49 (0) 171.5621734

heike.winkler@
gesundeunternehmen.com
www.weitblick-coaching.com



Die Akademie Gesunde Unternehmen

Unser praxisbezogenes Angebot im modularen System entspricht den aktuellsten Erkenntnissen von Forschung, Didaktik und Pädagogik. Unsere Referenten und Coaches sind alle langjährig erfahren im Bereich von wirksamen betrieblichen Gesundheitsmanagement und engagiert bei der Sache. Alle Angebote können Inhouse und in branchengemischten offenen Gruppen stattfinden.

Zielgruppe der Angebote: Führungskräfte, Mitarbeiter, alle an Gesundheit Interessierte

Mehr unter
www.gesundeunternehmen.com

Der Beraterverbund Gesunde Unternehmen

Der Beraterverbund Gesunde Unternehmen ist ein Verbund erfahrener Experten mit Herz und Verstand rund um ganzheitliche Gesundheit und hat das Ziel, machbare Entlastung zu schaffen und schnell Ressourcen zu aktivieren, um eine gesunde Basis für Stabilisierung und für nötige Veränderungen zu haben.

Mehr unter
www.gesundeunternehmen.com



Aufbaumodul 3: Krise (2 Tage)

Sie verstehen die Phasen von Krisen und erkennen, wann es was zu tun gibt und wo es Grenzen gibt oder andere Interventionsformen / Behandlungen wirksamer sind. Sie erfahren auch viele Hintergründe über körperliche und systemische Reaktionen in und nach der Krise.

Aufbaumodul 4: Provokative Gesprächsführung gekonnt anwenden (2 Tage)

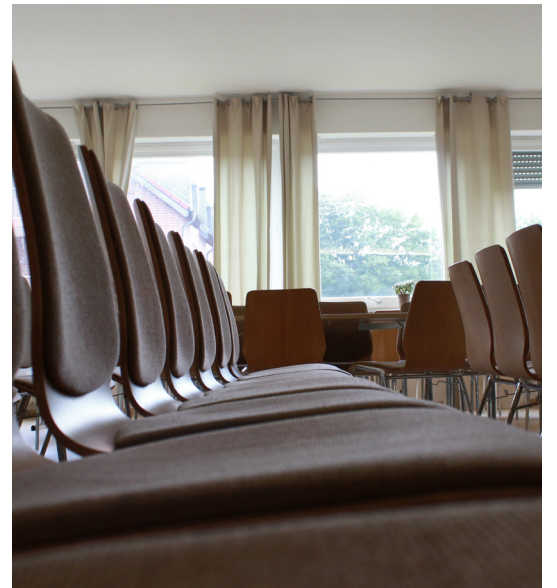
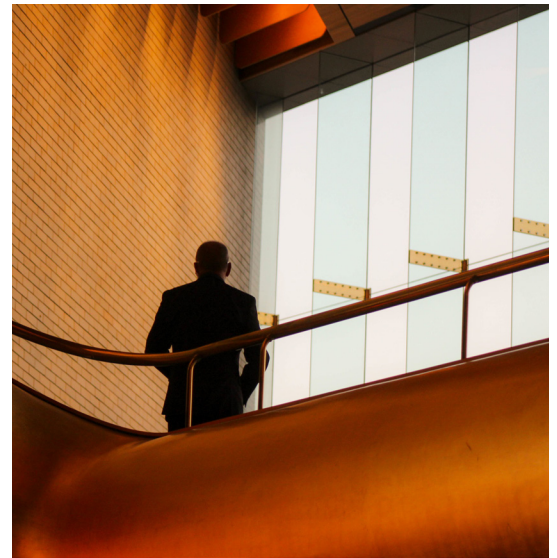
Damit Ihr Klient sein volles Potenzial entwickeln kann, müssen Sie ihn als Coach immer wieder auch herausfordern und aufrütteln. Wirksames Coaching muss daher phasenweise auch „provokativ“ sein. Worauf es dabei ankommt und wie Sie trotzdem einen guten Draht zu Ihrem Klienten wahren, ist Thema des Kurses. Außerdem lernen Sie, mit dem Modell des „Inneren Teams“ die inneren Anteile Ihres Klienten sichtbar zu machen, um beispielsweise hemmende Widersprüche aufzulösen.

Aufbaumodul 5: „Interaktions-Spiele für Fortgeschrittene“ (2 Tage)

Gruppendynamische Prozesse steuern unser Erleben in und das Verhalten von Gruppen. In diesem Modul erfahren die Teilnehmer/innen in einem systemischen Setting wie gruppenspezifische Prozesse entstehen, verlaufen und wirken. Der Schwerpunkt des Seminars liegt dabei im Selbsterleben und -erfahren in der Gruppe und eröffnet damit die Möglichkeit, wertvolle Erfahrungen für die weitere Arbeit als Coach mit Gruppen und Teams zu machen.

Aufbaumodul 6: „Aufstellungsarbeit im Einzelcoaching“ (2 Tage)

Aufstellungsarbeit zählt zu den wirkungsvollsten Methoden, um schnelle Veränderungen zu erreichen – auch und gerade im Business-Kontext. Sie lernen die Grundprinzipien der Aufstellungsarbeit kennen. In praktischen Übungen arbeiten Sie mit verschiedenen Aufstellungsmethoden, die für Einzelcoachings gut geeignet sind. Sie erhalten intensives Feedback zu Ihrer Coaching-Kompetenz durch die Arbeit mit dem „Reflecting Team“



Investition

Themenmodule (einzeln buchbar)

1. Teamcoaching und Kreativität	350 €*
2. Aufbau Konfliktberatung im System	350 €*
3. Krise	350 €*
4. Provokative Gesprächsführung gekonnt anwenden	350 €*
5. Interaktionsspiele für Fortgeschrittene	350 €*
6. Aufstellungsarbeit im Einzelcoaching	350 €*
Gesamtkosten Aufbaumodule	2.100 €*

*zuzügl. gesetzl. MWSt. und der individuell zu buchenden Unterkunft und Anfahrt, zuzügl. gesetzliche MWSt (zahlbar vor Kursbeginn) - in Absprache auch pro Modul möglich

Alle Module finden in Zwingenberg/Bergstraße statt.

**Anmeldung unter info@cec-beratung.de
oder online auf www.gesundeunternehmen.com**

Termine Themenmodule ab Herbst 2020

Modul 1	01. - 02.10.2020
Modul 4	11. - 12.06.2021
Modul 6	03. - 04.12.2021

alle Module einzeln buchbar

Dauer

- 1. Tag 10⁰⁰ - 18⁰⁰ Uhr + 19³⁰ - 21⁰⁰ Uhr
- 2. Tag 08⁰⁰ - 16⁰⁰ Uhr

Abendeinheiten mit Entspannungsübungen und Superlearning

Die Termine für die Themenmodule 2,3 und 5 werden separat angekündigt.